

# CATÁLOGO DO ITEM IMPORTADO

## Pleito de Inclusão de Ex-Tarifário

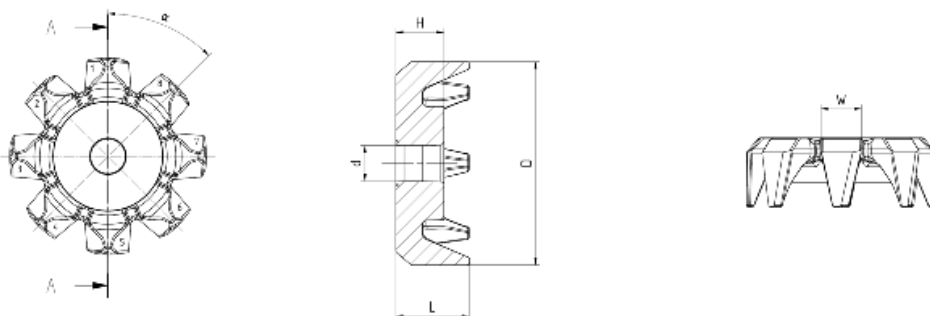
Número de Controle SDIC	NCM	Sugestão de descrição do ex-Tarifário
D207-20I	8511.90.00	Roda polar; contendo aço; com 8 garras de 17,9 a 25,9 mm (+/- 0,7 mm) de largura, 31,6 a 38,0 mm (+0,2/-1,7 mm) de altura, espaçadas com ângulo de 45 graus (+/-1 grau), dois chanfros não simétricos, diâmetro externo de 95,05 a 99,05 mm (+/- 0,2 mm), núcleo com altura de 19,6 a 26,0 mm (+/- 0,1 mm), diâmetro interno do furo do núcleo de 16,0 a 18,0 mm (+0,04/+0,09 mm); para fabricação de alternadores; com função de concentrar e direcionar o fluxo magnético gerado pelo rotor para o estator; com aplicação em automóveis, veículos comerciais leves, caminhões, ônibus, máquinas agrícolas autopropulsadas, máquinas rodoviárias autopropulsadas.

### 1. Especificações técnicas detalhadas da autopeça

*(características quantitativas e qualitativas, por exemplo: dimensões, materiais de fabricação, especificações de trabalho/funcionamento [torque, potência, resistência, tensão, corrente, dureza, vazão, condutibilidade, temperatura etc.], características de hardware, software, características físicas, dentre outras inerentes a cada produto):*

8 garras de 17,9 a 25,9 mm (+/- 0,7 mm) de largura, 31,6 a 38,0 mm (+0,2/-1,7 mm) de altura, espaçadas com ângulo de 45 graus (+/-1 grau), dois chanfros não simétricos, diâmetro externo de 95,05 a 99,05 mm (+/- 0,2 mm), núcleo com altura de 19,6 a 26,0 mm (+/- 0,1 mm), diâmetro interno do furo do núcleo de 16,0 a 18,0 mm (+0,04/+0,09 mm)

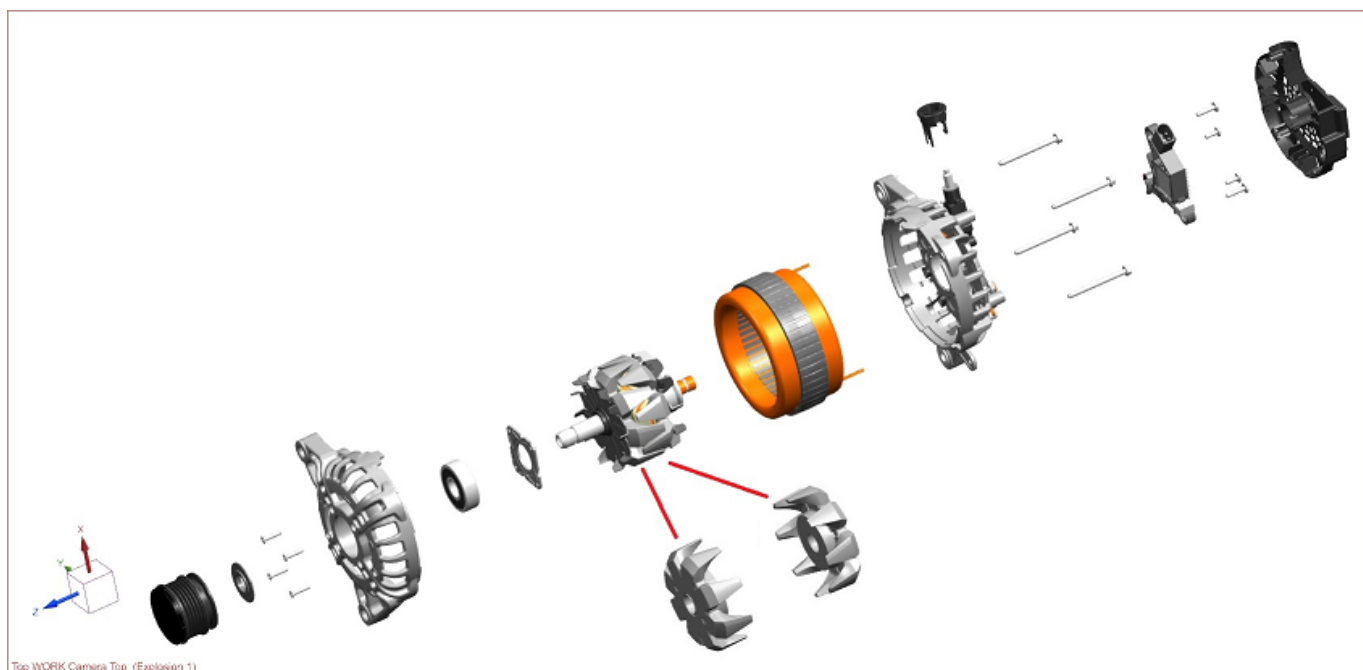
### 2. Imagens da autopeça importada e/ou desenho esquemático *(obrigatório conter as principais dimensões em milímetros):*



Largura (W)	Altura (L)	Diâmetro externo (D)	Espaçamento entre garras ( $\alpha$ )	Altura do núcleo (H)	Diâmetro interno do furo do núcleo (d)
17,9 a 25,9 +/- 0,7 mm	31,6 a 38,0 +0,2/-1,7 mm	95,05 a 99,05 +/- 0,2 mm	45°	19,6 a 26,0 +/- 0,1 mm	16 a 18 (+0,04/+0,09) mm

### 3. Aplicação do item importado *(em qual produto fabricado pela empresa pleiteante o item importado será incorporado).*

Aplicado em: alternadores



**4. Função do item importado no produto fabricado pela empresa pleiteante do ex-tarifário:**

Concentrar e direcionar o fluxo magnético gerado pelo rotor para o estator

Veículos(s): automóveis, veículos comerciais leves, caminhões, ônibus, máquinas agrícolas autopropulsadas, máquinas rodoviárias autopropulsadas